



Silairo windgedreven ventilator

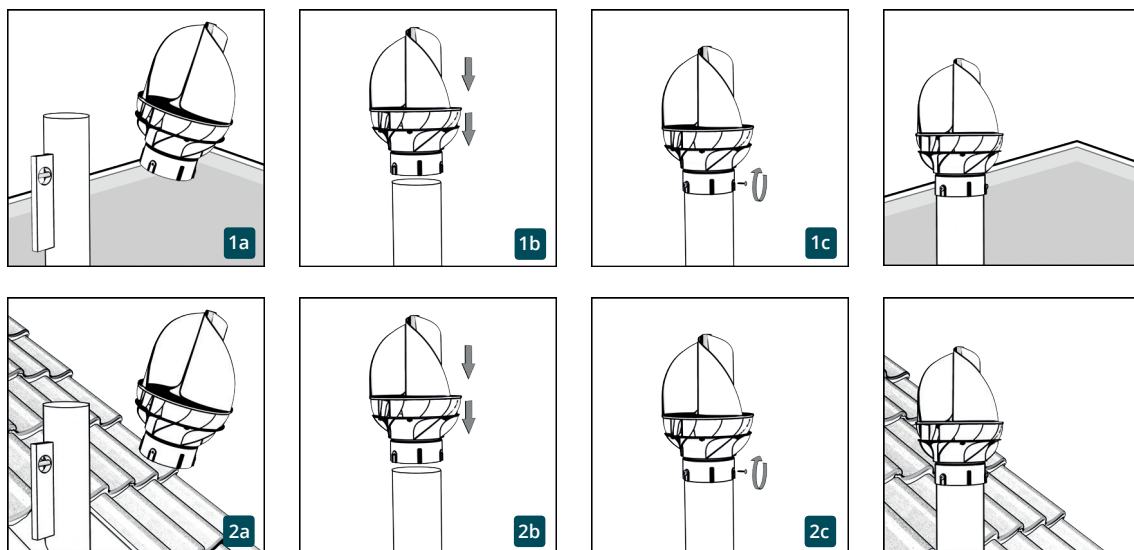
Montagehandleiding voor de Silairo windgedreven ventilator

Montage op een plat dak:

- 1a. zorg ervoor dat de ventilatiepijp loodrecht staat en de plakplaat met onderconstructie voldoende stevigheid biedt
- 1b. plaats de ventilator loodrecht op de ventilatiepijp
- 1c. bevestig de ventilator met de bijgeleverde parkers

Montage op een hellend dak:

- 2a. zorg ervoor dat de ventilatiepijp loodrecht staat en de dakdoorvoer met onderconstructie voldoende stevigheid biedt
- 2b. plaats de ventilator loodrecht op de ventilatiepijp
- 2c. bevestig de ventilator met de bijgeleverde parkers



Montageanleitung für Silairo Windfan mit Windantrieb

Montage auf Flachdach:

- 1a. Befestigen Sie zuerst das Einklebbeteil auf dem Dach. Sorge für genügende Befestigungspunkten für den Einklebbeteil auf die Untergrund
- 1b. Stellen Sie dem Ventilator senkrecht auf das Einklebbeteil
- 1c. Montieren Sie dem Ventilator mittels der bei gelieferten Schrauben

Montage auf Steildach:

- 2a. Stellen Sie dem Ventilator senkrecht auf das Ventilationsrohr
- 2b. Montieren Sie den Ventilator mittels der bei gelieferten Schrauben
- 2c. Montieren Sie das Ventilationsrohr senkrecht durch die Dachdurchführung ein





Tilmar

Silairo Windfan Energy Turbine Vent

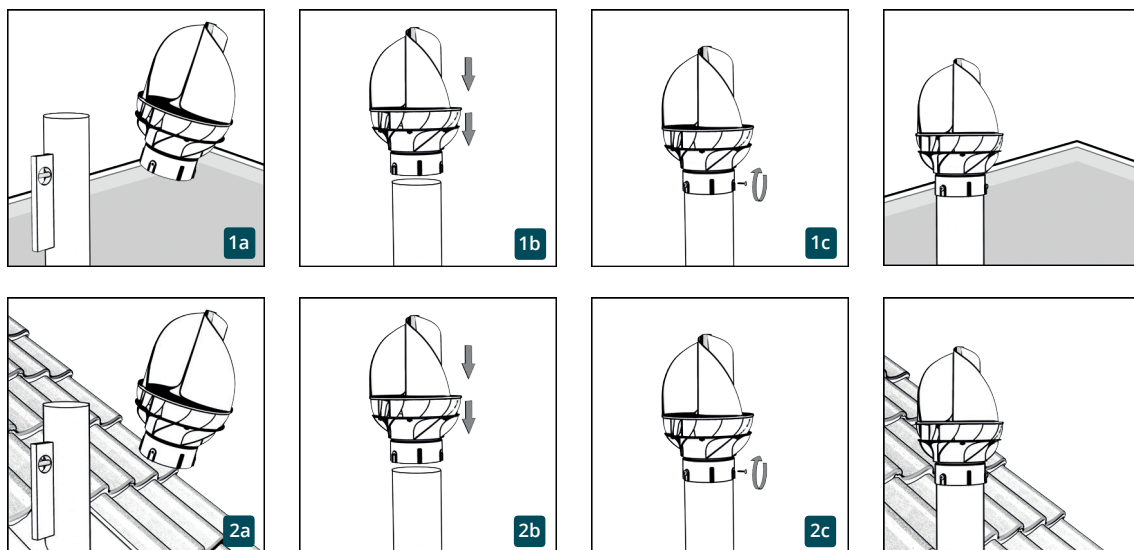
Fixing instruction for Silairo Windfan Energy Turbine Vent

Mounting on flat roofs:

- 1a. Install the roof flashing unit on the roof. Take care of enough fixing places for the roof flashing unit on the surface
- 1b. Mount the vent unit over the flashing, check unit sits vertically
- 1c. Fasten the vent with screws (supplied with the unit)

Mounting on pitched roofs:

- 2a. Mount the vent unit on the ventilation pipe. Fasten the vent with screws (supplied with the unit)
- 2b. Put the pipe through the tile flashing unit
- 2c. Put the pipe in vertical position and fix with the pipe clip to support between rafters or direct onto sarking board



Instructions de montage pour Silairo Windfan

Montage sur toit plat:

- 1a. Fixer tout d'abord la bride de fixation sur le toit
- 1b. Faire passer le ventilateur verticalement dans la bride
- 1c. Fixer le ventilateur à l'aide des vis-parkers fournis

Montage sur toit incliné:

- 2a. Placer le ventilateur à la verticale sur le tuyau de ventilation (bien emboîter le tuyau). Fixer le ventilateur à l'aide des vis-parkers fournis
- 2b. Introduire l'ensemble du tuyau de ventilation verticalement dans la traversée de toit
- 2c. Fixer le tuyau à l'aide d'un collier approprié sur la face intérieure du voligeage

